

*Micro Computer Controlled*

# /// GX GOLDEN LAPPER 50L/70L

刃物研削ラップ盤 [ゴールデンラッパー]



オ。ペ。レ。ー。シ。ョ。ン。は。あ。く。ま。で。易。し。く。刃。物。は。ど。う。ま。で。も。鋭。く。  
 . . . . . マイコン制御で荒から仕上げまでフルオート&高精度研磨を実現します。

ボタン一つで全自動研磨をおこないます。研削回数、歩出し、逃がしの設定変更も簡単そのもの。刃先状態に合わせて最適な研磨条件を即、得られます。また伝統のラインセッチング&上面研磨なども踏襲し、能率の良い研磨作業を実現します。

**MARUNAKA TEKKOSHO INC.**

**刃先に優しいセンサー機構。人に優しい操作系デザイン。  
超硬兼用モデルも揃った、マイコン制御の2軸ラッパー！**

●マグネット式刃物台 (オプション)

刃物の着脱操作はコントレータのスナップスイッチひとつでOK。磁力により刃物を吸着し、確実にクランプします。

●仕上げ独立切替えスイッチ

荒研削から仕上げまでの全自動モードと、仕上げ研磨のみ自動で行う仕上げ自動モードがワンタッチで切替え可能です。

●センサー付ヘッド

独自のセンサー機構により砥石が刃物にふれると刃先を検知。刃先を傷めることなくスムーズに研磨作業に移れます。

●LMガイド

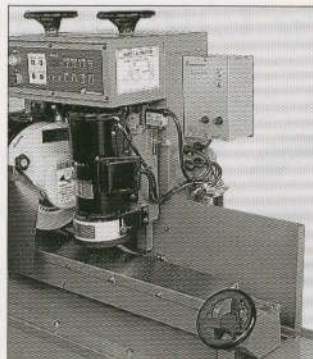
摺動部にLMガイドを使用し送りの精度を向上。メンテナンスも2~3か月に1度のグリスアップのみでOKです。

●前面集中制御方式 (マイコン内蔵)

制御盤は操作系を前面に集めた、スッキリと使いやすいデザイン。シートスイッチの採用で耐久性も向上しています。

●超硬兼用タイプ (オプション)

最適条件で超硬刃物を研磨できるように、送りにインバーターを、またダイヤ仕上げ砥石用モーターに高速切替えスイッチを採用。荒研削側で台金を、仕上げ側で超硬部を研磨します。



①マグネット式刃物台 (オプション)



②LMガイド



③全面集中制御方式 (マイコン内蔵)

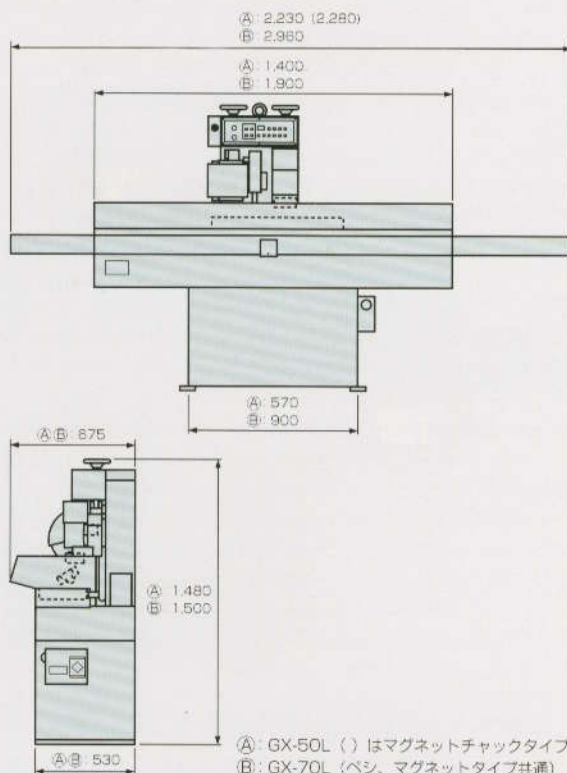


④センサー付ヘッド

※GXタイプは、全てのモデルに、ハイス用ベシ、ハイス用マグネット、超硬兼用ベシ、超硬兼用マグネットの設定があります。

■機械仕様

型 式	GX-50L (ハイス用ベシ)	GX-70L (ハイス用ベシ)	
加工寸法 刃物長 (最大)	500mm	700mm	
砥石寸法 荒 (外径×厚み×穴径)	φ255×16×φ25.4mm		
	仕上 (外径×厚み×穴径)		
砥石回転 荒・仕上	1,400rpm (50Hz)	1,700rpm (60Hz)	
送り速度 荒・仕上	9.3m/min (50Hz)	11m/min (60Hz)	
所要電力 荒	0.75kw 4P		
	仕上	0.2kw 4P	
	ポンプ	40W 2P	
	送り	0.1kw 4P	0.2kw 4P
	砥石昇降 (荒)	10W 4P	
砥石昇降 (仕上)	10W 4P		
研削液容量	14 l	25 l	
機械寸法 幅×長×高	2,230×675×1,480mm	2,960×675×1,500mm	
機械重量	460kg	600kg	



※仕様・外觀は改良のため、予告なく変更することがあります。



株式会社 **丸仲鐵工所**

〒421-01 静岡市北丸子1丁目5番5号  
TEL (054) 259-8111(代)  
FAX (054) 257-0498

代理店